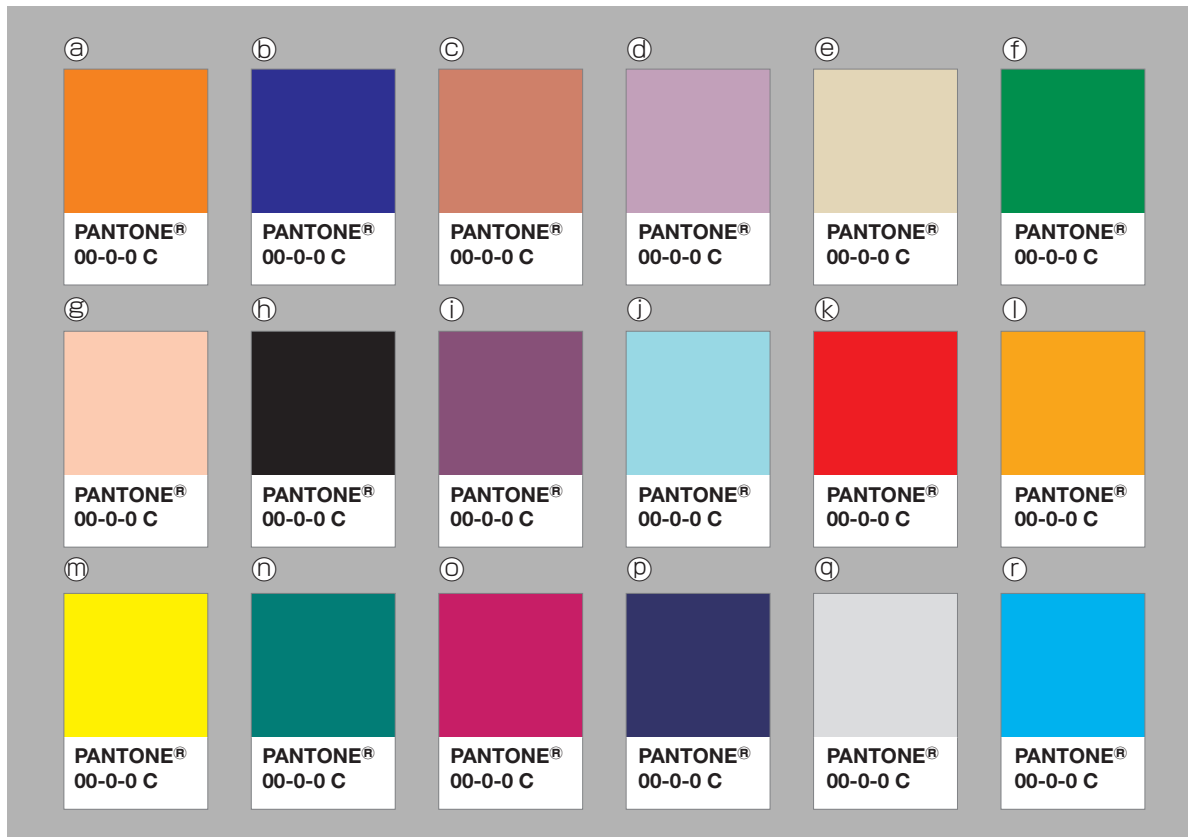


問題 1

色彩の基礎に関する次の①～②の記述について、下のカラーサンプルを参照し、最も適切なものを、それぞれのA・B・C・Dからひとつ選びなさい。



- ① A 色相が同じ色は、aとlである。
 B 色相が同じ色は、cとkである。
 C 色相が同じ色は、hとoである。
 D 色相が同じ色は、bとrである。
- ② A eは明度は高く、彩度は低い。
 B mは明度は低く、彩度は高い。
 C cは色立体の下部に位置する。
 D eは色立体の上部に位置する。

問題 2

次の設問について、最も適切なものを、A・B・C・Dからひとつ選びなさい。



写真提供:ソフトバンクモバイル株式会社

形が同じ商品が並んでいても、目に飛び込んでいる色とそうでない色がある。色が人の目を引きつけるかどうかの性質を誘目性といい、写真の携帯電話のカラーバリエーションの中で誘目性が高いのは(①)である。

- ① A AやDやF B DやEやF C BやD D FやG

問題 3

次の設問について、最も適切なものを、それぞれのA・B・C・Dからひとつ選びなさい。

①天然緑青の孔雀石から作られる顔料で、古代エジプト人やローマ人が目を守るまじないとして、アイシャドーに使用した色。

- A ウルトラマリン B ミスト・グリーン
C ビリジアン D マラカイト・グリーン



「カラーデザイン公式ガイド[感性編] supported by Pantone」より

②合成染料による明るい緑みの青で、明治末から大正時代にかけて芸者衆の間で大流行した色。

- A 納戸色 B 新橋色
C 琥珀色 D 裏葉色



「カラーデザイン公式ガイド[感性編] supported by Pantone」より